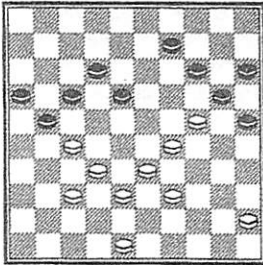




Opdracht 2

☐ *T. Sijbrands - J. Weerheijm (1967)*

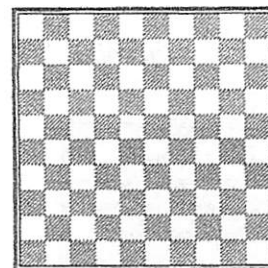


De strijd is eigenlijk al gestreden. Waarom?
 Wit staat schitterend in het centrum.
 Wit heeft veel formaties.
 Wit heeft een sterke flankaanval met de voorpost op 24.
 Wit heeft alle centrumvelden in bezit.

En zwart dan?
 Wat randschijven.
 Geen centrumvelden.
 Nauwelijks formaties.

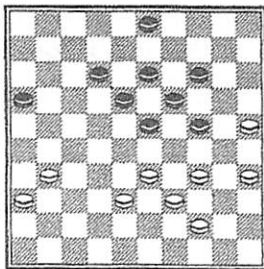
De opdracht is: wit is aan zet en bereken een variant die winnend is voor wit. Schrijf die variant op en noteer een mooie winnende slotstand in het lege diagram:

.....



Opdracht 3

☐ *A. Kuyken - T. Sijbrands (1966)*



Je begrijpt al inmiddels dat Sijbrands een fantastisch sterke centrumspeler is. Je ziet vast ook al veel overeenkomsten: Zwart heeft een mooie stevige middenpiramide en zwart heeft ook weer veel formaties en weer veel centrumvelden. En wit, ach arme witspeler...

Probeer de partijvariant te volgen en noteer de winnende slotstand in het lege diagram. Probeer ook nog de vragen te beantwoorden:

1.31-27 3-8

Waarom haalt Sijbrands niet gewoon dam?

.....

2.34-30

Waarom mag wit niet 2.38-32 spelen?

.....

